

Doktorand/in / Akademische/r Mitarbeiter/in (w/m/d)

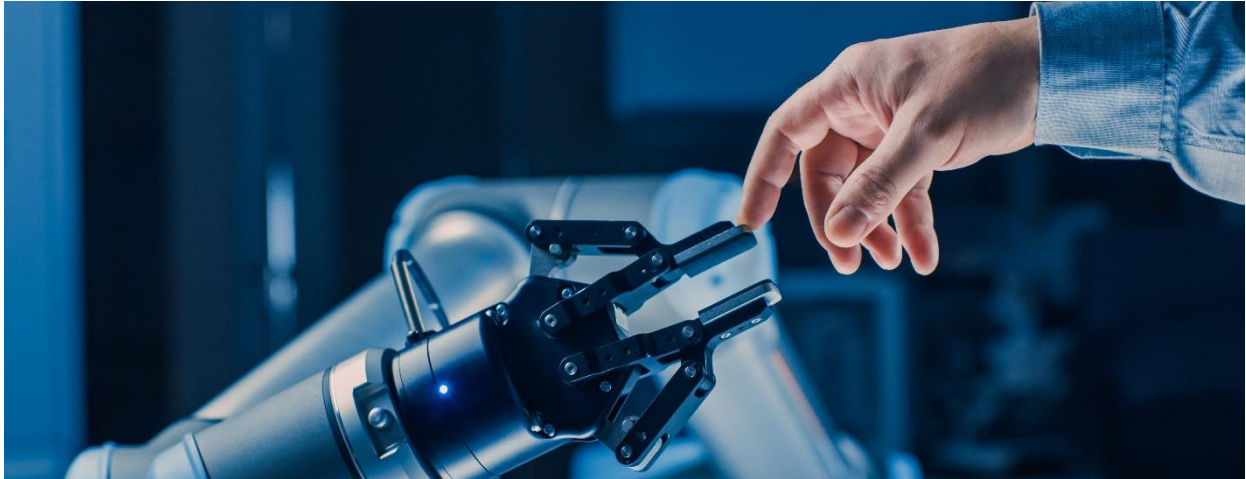
Intelligente Assistenzsysteme auf dem Shopfloor



Produktionssysteme
Gruppe Produktionssystemplanung

Öffentlicher Dienst
E 13, TV-L (100%)

Martin Benfer
martin.benfer@kit.edu
+49 1523 950 2651



Sind Sie fasziniert von Künstlicher Intelligenz und möchten die Zukunft der Produktion mit intelligenten Assistenzsystemen gestalten, während Sie Ihre Promotion abschließen? Nutzen Sie die Chance, als wissenschaftliche Mitarbeiterin im Bereich **Intelligente Assistenzsysteme auf dem Shopfloor** wertvolle Erfahrungen zu sammeln und sich ideal auf eine Karriere in der Softwareentwicklung und KI-Anwendung vorzubereiten.

In Ihrer Rolle entwickeln Sie fortschrittliche Werkerunterstützungssysteme für den Shopfloor, die mit hoher Varianz und Aufgabenkomplexität umgehen können. Sie bereiten technische Informationen auf und nutzen KI, um lernende Assistenzsysteme zu schaffen. Dabei arbeiten Sie mit Technologien wie Cobots sowie VR/AR, um produktive und ergonomische Arbeitsumgebungen zu gestalten. Ihre innovativen Lösungen tragen dazu bei, die Effizienz und Flexibilität in modernen Produktionsprozessen zu steigern.

Sie haben Zugang zu modernster Technologie und Infrastruktur, die es Ihnen ermöglicht, Ihre Ideen in die Praxis umzusetzen. Arbeiten Sie in einem kreativen Umfeld, das Ihre technische Expertise und Innovationskraft fördert. Profitieren Sie von unserem starken Netzwerk aus Industrie und Wissenschaft im Bereich KI und Softwareentwicklung, das Ihnen zahlreiche Weiterbildungsmöglichkeiten bietet, einschließlich der Teilnahme an Fachkonferenzen und Industriebesuchen. Am wbk setzen wir uns für Diversität und Inklusion ein und ermutigen insbesondere Frauen, sich zu bewerben. Wir bieten Ihnen einen modernen Arbeitsplatz mit erstklassiger technischer Ausstattung sowie eine verantwortungsvolle und abwechslungsreiche Tätigkeit.

Wenn Sie gemeinsam mit einem dynamischen Team die Zukunft intelligenter Arbeitssysteme entwickeln und sowohl die Wissenschaft als auch die Praxis voranbringen möchten, dann freuen wir uns, Sie kennenzulernen. **Schließen Sie sich uns an und gestalten Sie die nächste Generation von Werkerassistenzsystemen.**

Wir bieten:

- **Attraktiver und moderner Arbeitsplatz:** Zugang zur exzellenten Ausstattung des wbk, inklusive moderner Büroausstattung und IT-Infrastruktur.
- **Abwechslungsreiche und verantwortungsvolle Tätigkeit:** Eigenverantwortliche Bearbeitung von Projekten in enger Kooperation mit Industriepartnern und die Möglichkeit, praxisrelevante Forschung durchzuführen.
- **Einbindung in ein dynamisches Team:** Zusammenarbeit mit einem engagierten und dynamischen Team, das kreatives und interdisziplinäres Denken und Arbeiten fördert.
- **Karriere- und Weiterentwicklungsmöglichkeiten:** Mentoring-Programm, regelmäßige Weiterbildungen und Schulungen sowie Unterstützung bei der Promotion.
- **Flexible Arbeitszeitmodelle:** Flexible Arbeitszeiten und Homeoffice-Optionen.
- **Internationale Erfahrungen:** Möglichkeit zu mehrwöchigen Auslandsaufenthalten, z. B. in den USA oder in China, um internationale Erfahrungen zu sammeln und Ihr Netzwerk zu erweitern.
- **Unterstützende Arbeitskultur:** Ein inklusives und unterstützendes Arbeitsumfeld, das Innovation und Kreativität fördert.

Anforderungen:

Sie verfügen über:

- Ein ingenieurwissenschaftliches oder informationstechnisches Masterstudium (z. B. Maschinenbau, Mechatronik, Wirtschaftsingenieurwesen, Informatik) mit sehr gutem Ergebnis.
- Herausragendes Engagement, hohe Eigeninitiative und Kreativität.
- Sehr gute Team- und Kommunikationsfähigkeit sowie sehr gute Deutsch- und Englischkenntnisse.

Kontakt:

Fachliche Auskünfte zur Stelle erteilt Ihnen gerne Martin Benfer, Tel.: +49 1523 9502651, E-Mail: martin.benfer@kit.edu. Ihre Bewerbungsunterlagen richten Sie bitte an scpfc@wbk.kit.edu und martin.benfer@kit.edu.

Am KIT streben wir eine möglichst gleichmäßige Besetzung der Arbeitsplätze mit Beschäftigten (w/m/d) an und würden uns daher für diese Position insbesondere über Bewerbungen von Frauen freuen. Bei entsprechender Eignung werden schwerbehinderte Menschen bevorzugt berücksichtigt. Angemessene Aufwände, die im Zuge des Bewerbungsprozesses anfallen, erstatten wir auf Nachfrage und nach Vorlage der Aufwandsbelege (insb. Reisekosten).